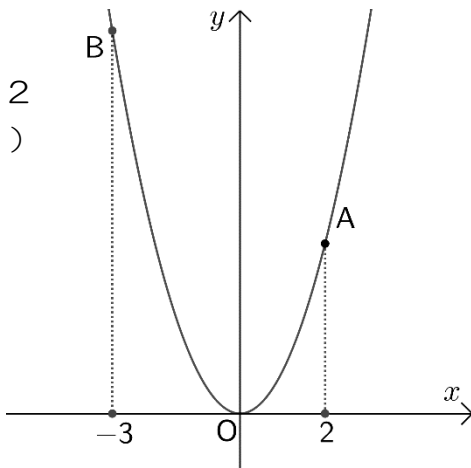


4 1.  $\triangle OAB$  の面積①

**1**  $\triangle OAB$  の面積を求めなさい。

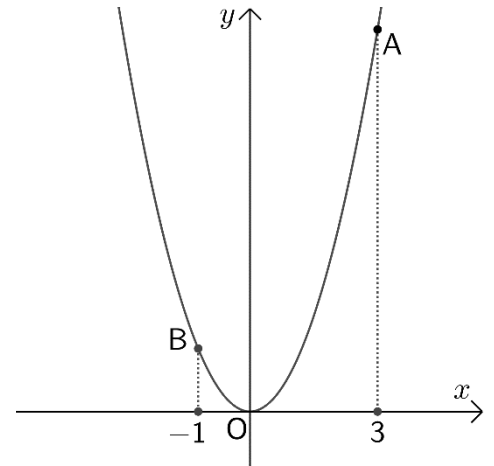
①

A の  $x$  座標が 2  
B ( -3 , 9 )



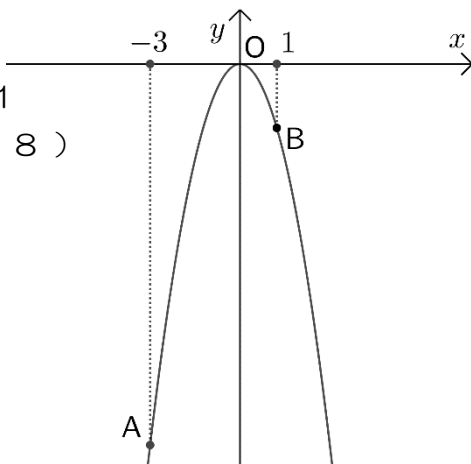
③

A の  $x$  座標が 3  
B ( -1 , 1 )



②

B の  $x$  座標が 1  
A ( -3 , -18 )



④

B の  $x$  座標が 2  
A ( -4 , -4 )

